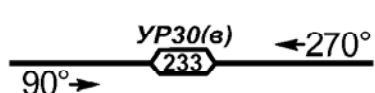
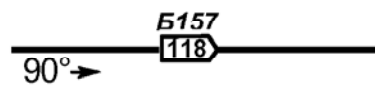


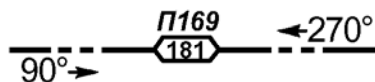
ОБОЗНАЧЕНИЯ НА РНК ВВП



Двусторонняя воздушная трасса
 90° ← 270° - МПУ двустороннего движения
 233 - расстояние
 УР30 - наименование трассы, где:
 - у - верхнее воздушное пространство (ВВП), в ряде стран не применяют;
 - Р30 - наименование трассы;
 - (е) - по выходным и праздничным дням.



Односторонняя воздушная трасса



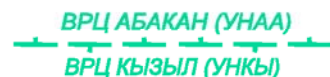
Спряmlенная воздушная трасса



Государственная граница



Граница района ОрВД



Граница вспомогательного района ОрВД



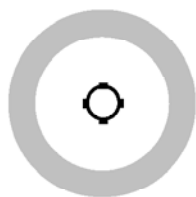
Граница зоны с особыми условиями полета



Граница сектора ОВД



Запретная зона, где:
 - UUD158 - наименование запретной зоны;
 - неогр - верхняя граница диапазона высот;
 - 0 - нижняя граница диапазона высот;
 - п/з - режим работы запретной зоны.



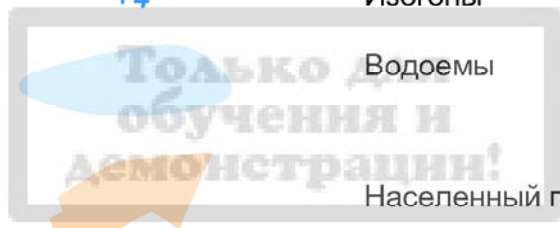
Зона аэродрома



Изогипсы



Изогоны



Водоемы

Населенный пункт



Шоссейная дорога



Железная дорога



Препятствие

ОБОЗНАЧЕНИЯ НА РНК ВВП

11-5

Номер смежного листа карты



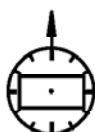
Аэродромы:

- гражданский;
- военный;
- совместного базирования.

КЫЗЫЛ
490 ПС/УЫ п/п
с51 40.2 в094 24.0

Бокс аэродрома, где:

- **КЫЗЫЛ** - наименование аэродрома;
- **490 ПС/УЫ п/п** - частота (кГц) и позывные ДПРМ, режим работы;
- с51 40.2 в094 24.0 - координаты КТА аэродрома.



КЫЗЫЛ
112.3 КЗЛ
с51 35.4 в094 12.4

Радиотехническая система ВОРДМЕ, где:

- **КЫЗЫЛ** - наименование ВОРДМЕ;
- **112.3 КЗЛ** - частота (МГц) и позывной ВОРДМЕ;
- с51 35.4 в094 12.4 - координаты ВОРДМЕ.



САМАРА (КУРУМОЧ)
287 БЕ/ФК п/п
5-й
с53 30.1 в050 08.3
с53 30.0 в050 09.3

Объединенный бокс аэродрома и радиотехнической системы РСБН, где:

- **САМАРА** - наименование населенного пункта;
- **(КУРУМОЧ)** - наименование аэродрома;
- **287 БЕ/ФК п/п** - частота (кГц) и позывные ДПРМ, режим работы;
- **5-й** - канал РСБН аэродрома;
- с53 30.1 в050 08.3 - координаты РСБН;
- с53 30.0 в050 09.3 - координаты КТА аэродрома.



ГЛОТАЕВА
1020 ДК
с55 10.0 в037 48.0

Отдельная приводная радиостанция (ОПРС), где:

- **ГЛОТАЕВА** - наименование ОПРС;
- **1020 ДК** - частота (кГц) и позывной ОПРС;
- с55 10.0 в037 48.0 - координаты ОПРС.



НОВОСИБИРСК
272 НВ
2200-2000
с55 08.0 в082 59.0

Широковещательная радиостанция (ШВРС), где:

- **НОВОСИБИРСК** - наименование ШВРС;
- **272 НВ** - частота (кГц), позывной и режим работы ШВРС;
- **2200-2000** - частота (кГц), позывной и режим работы ШВРС;
- с55 08.0 в082 59.0 - координаты ШВРС.



МАНОК
с58 18.0 в119 48.0

Пункт обязательного донесения (ПОД)



РОТАР
с52 00.3 в025 00.1

Пункт донесения по запросу (ПДЗ)



АЛЕКСАНДРОВСКОЕ
с55 00.0 в040 01.1
(САУ05)

Пункт донесения по запросу (ПДЗ) с идентификатором базы данных

САРАТОВ-контроль
135.9 8600 и выше
120.9 до 8600

Бокс пункта ОВД с позывными и частотами (МГц) связи

Сектор 115 - 155°
МОСКВА-контроль
119.5 6100 и выше
120.0 до 6100

Бокс сектора ОВД с позывными и частотами (МГц) связи и условиями их использования